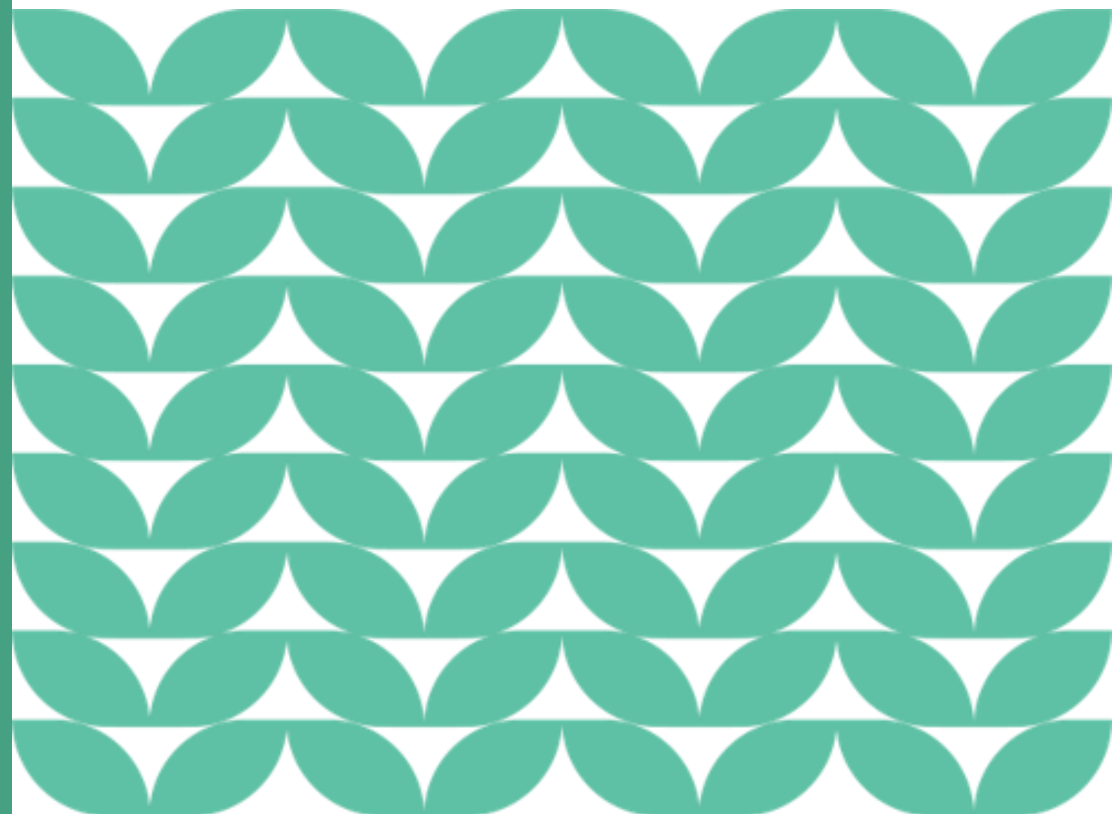


Nuorisovaltuuston tutkimusraportin ja kannanoton esittely

Teams 20.5.2022

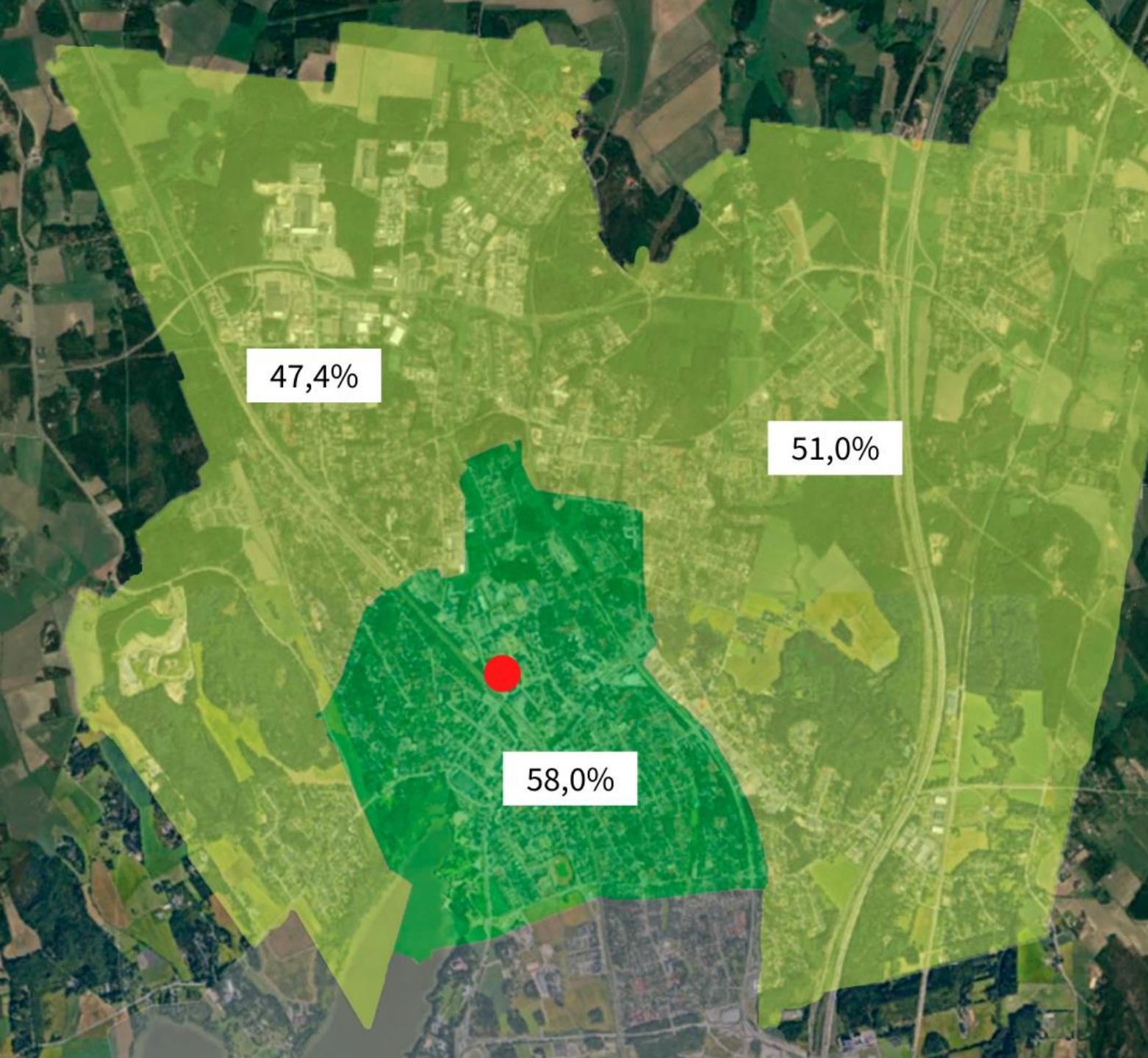


Järvenpää



Tutkimuksen toteutus

- Kevään 2022 aikana keräsimme järvenpääläisten yläkoululaisten ja toisen asteen opiskelijoiden näkemyksiä siitä, miten nuorisopalvelut tulisi tulevaisuudessa tuottaa
- Tutkimuksen painopisteinä olivat näkemyksen muodostaminen keskitetyn tai hajautetun palveluverkon välillä, digitaalisen nuorisotyön tulevaisuus ja kohdennettujen nuorisopalvelujen mielekkyys
- Kysely keräsi kaikkiaan 153 vastausta – maantieteellinen jakauma kaupunkipiirien välillä oli tasainen, lukuun ottamatta eteläistä Järvenpäästä



Indikaattori:

Oletko vierailut nuorisotalo Temalilla viimeksi kuluneen vuoden aikana? / "kyllä" vastanneiden osuus kaikista alueen vastauksista

Data:

Keskinen Järvenpää: 58,0% (n=35)

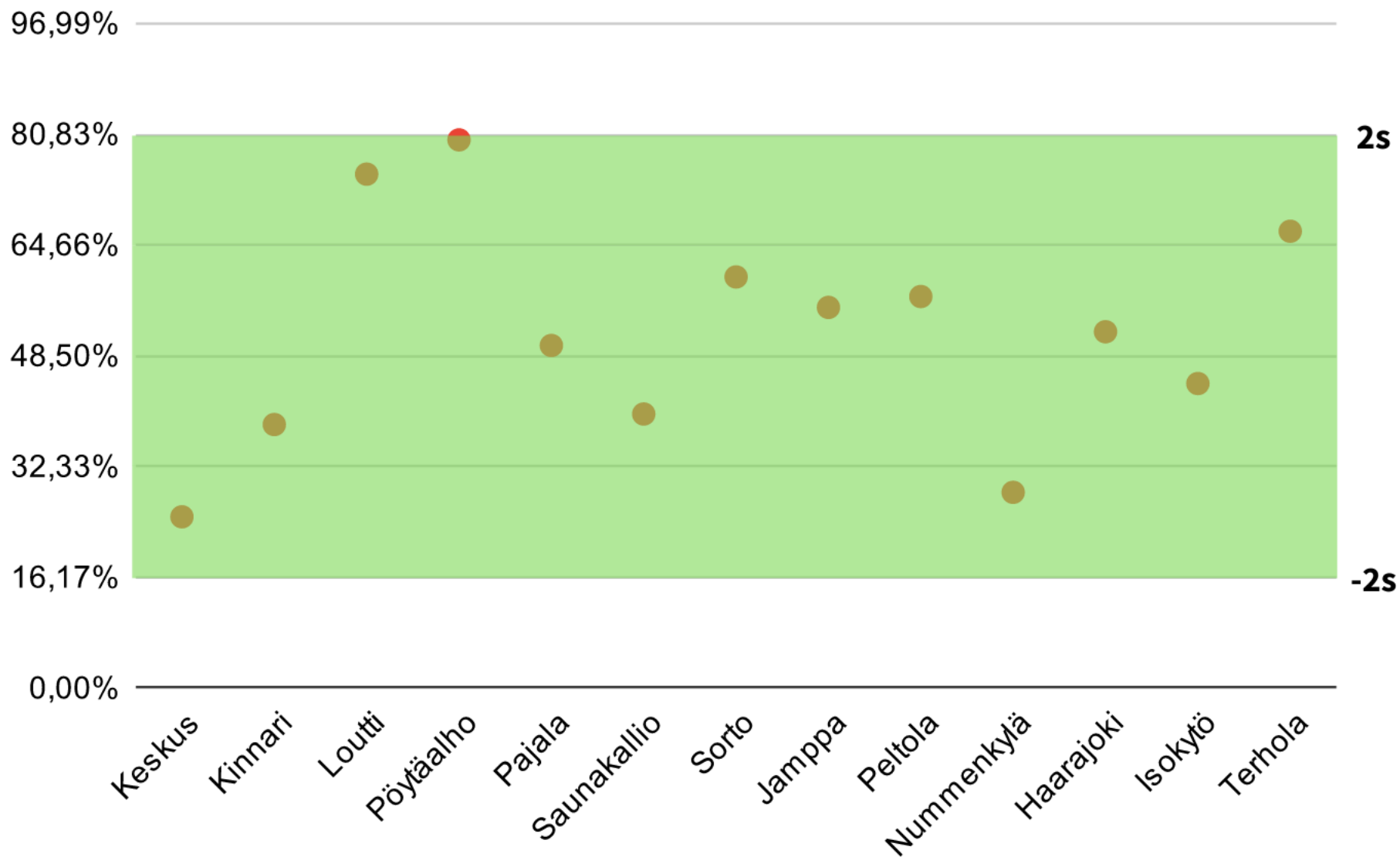
Itäinen Järvenpää: 51,0% (n=47)

Läntinen Järvenpää: 47,4% (n=61)

Eteläinen Järvenpää: n/a

● Nuorisotalo Temal

Kaupunginosien aktiivisuusluvut

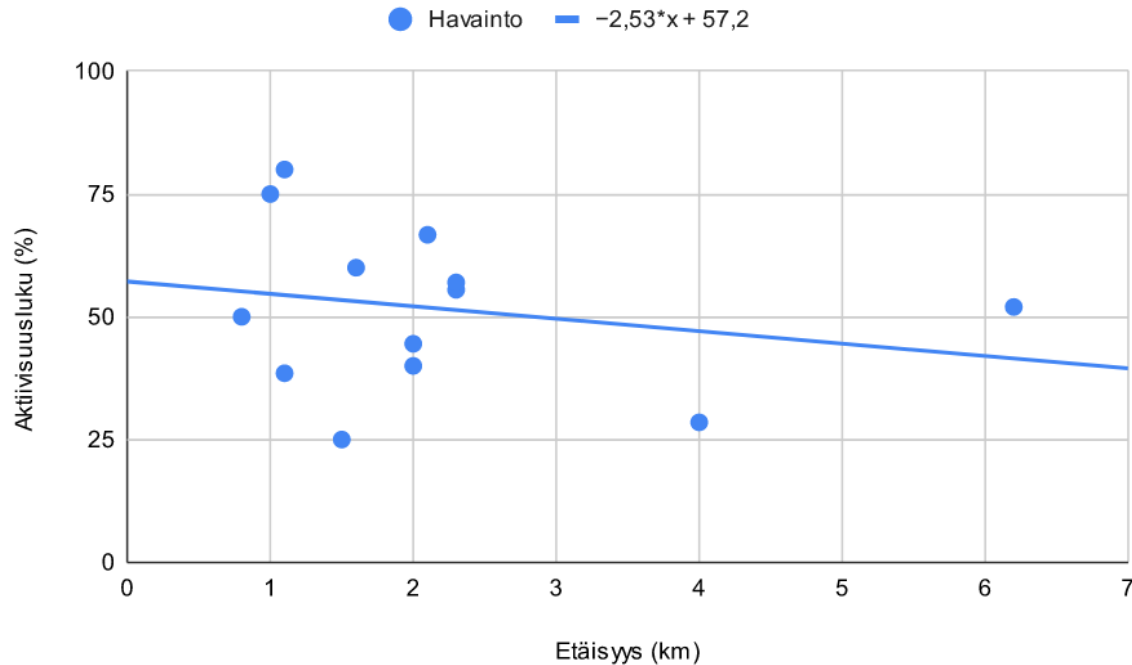


Tutkimuksen keskeisimmät havainnot

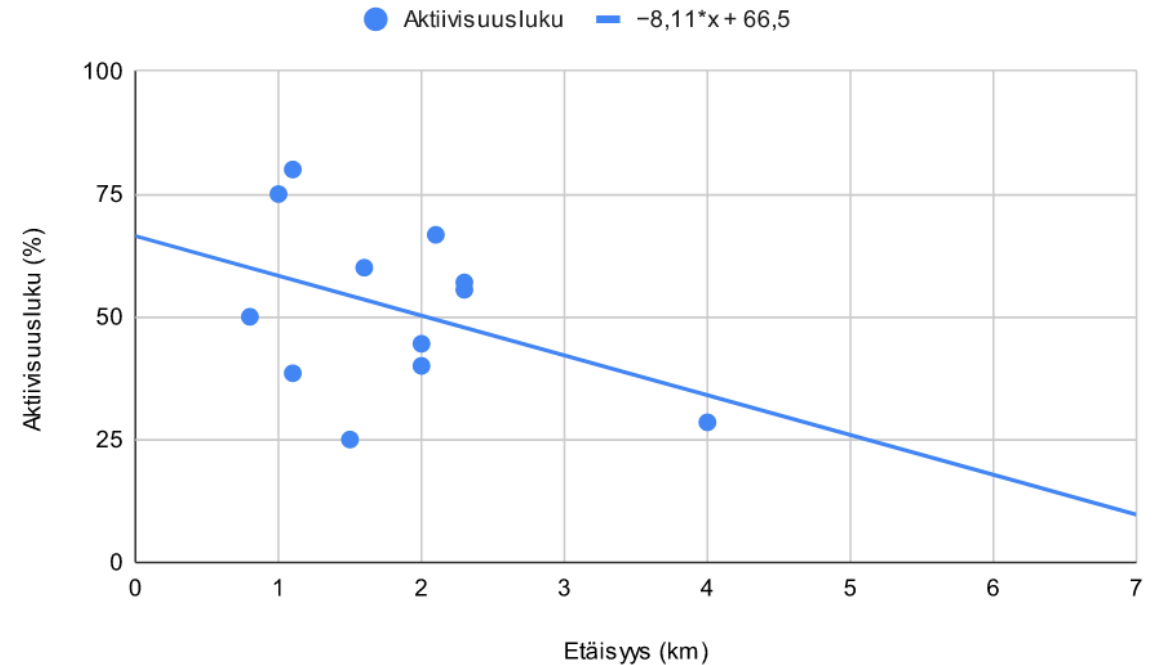
- Nuorisotalon etäisyys ei korreloi aktiivisuusluvun kanssa
- Temalin asiakasvirtoihin eniten vaikuttavia tekijöitä ovat nuoren ystäväpiirin preferenssit sekä toiminnan koettu mielekkyys
- Temal koetaan kaiken kaikkiaan tarkoituksenmukaisimmaksi tavaksi järjestää palvelut myös tulevaisuudessa; ajatus hajautetusta palveluverkosta ei kerännyt liioin kannatusta
- Vastauksissa korostui nuorisopalvelujen digitaalisen roolin painottaminen viestinnän ja tiedottamisen osalta – varsinaisen toiminnan toivotaan kuitenkin tapahtuvan kasvokkain

Keskietäisyyden ja aktiivisuusluvun regressiokerroin

Koko otos

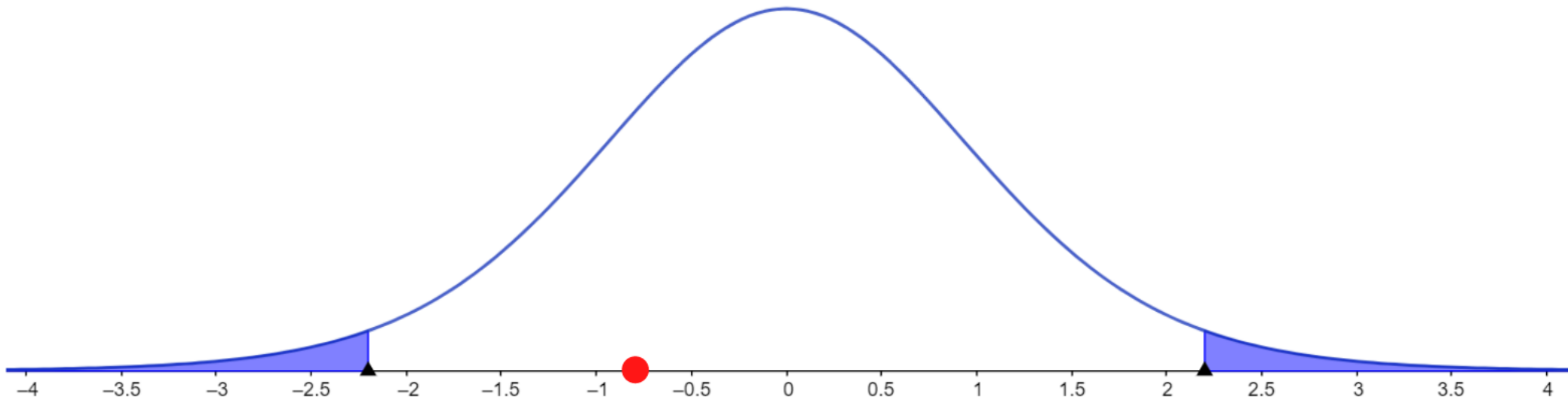


Otos ilman Haarajokea



Testisuure = -0,76

Kriittiset pisteet = -2,2;2,2



Kohdennetut nuorisopalvelut

Kuvasimme jokseenkin heikkoa kiinnostusta kohdennettuja nuorisopalveluja kohtaan - peräti 50% vastaajista kertoi, ettei pidä koulunuorisotyötä tai friends-toimintaa mielekkäänä.

Toisaalta ne nuoret, jotka kokivat palvelut mielekkääksi, olivat keskivertoa tiiviimmin nuorisopalvelujen piirissä myös avoimen toiminnan osalta - näyttäisi siltä, että sekä avoimen että kohdennetun nuorisotyön kohderyhmä koostuu samoista nuorista.

Toisen palvelun mielekkääksi kokevat nuoret hakeutuvat todennäköisemmin myös toisen palvelun piiriin.

Kausaliteetin järjestys -skenaariot

1. Nuoren ensikosketus nuorisopalveluihin on perustunut koululla toteutettuun nuorisotyöhön, välituntiohjelmaan tai Friends-toimintaan. Mielekkään palvelukokemuksen innoittamana nuori on hakeutunut myös avoimen nuorisotyön palvelujen piiriin.
2. Nuori on vierailut nuorisotalo Temalilla yhdessä koululuokkansa tai vapaa-ajalla ystäviensä kanssa, kokenut toiminnan mielekkääksi, minkä johdosta suhtautunut avoimesti myös koululla kohtaamaansa kohdennettuun nuorisotyöhön.
3. Nuori on ohjattu opetuksen järjestäjän, puolustusvoimien tai muun tahon toimesta nuorisolain 1285/2016 mukaisella perusteella etsivän nuorisotyön asiakkaaksi. Onnistunut palvelukokemus on saanut nuoren myös avoimen nuorisotyön palvelujen aktiiviseksi käyttäjäksi.

Kannanotto

Katsomme, että VE0:n mukainen palveluverkko vastaa esitetyistä ratkaisuvaihtoehdoista parhaiten nuorisolain tavoitteisiin ja järvenpääläisten nuorten dokumentoituihin tarpeisiin.

Avoimen toiminnan supistuminen ratkaisuvaihtoehdoissa 1 ja 2 heikentäisi järvenpääläisten nuorten edellytyksiä olla keskinäisessä vuorovaikutuksessa ja solmia uusia sosiaalisia suhteita.

Nuorisopalvelujen koordinoima nuorisotyö yhdistettynä keskitettyyn palveluverkkoon luo synergiaetua ja vahvistaa henkilöstön hyvinvointia.

Kehittämisehdotukset

- Viestintää ja markkinointia nuorisopalvelujen toiminnasta tulee lisätä!
- Ohjattuja luokkavierailuja nuorisotalo Temalille tulee järjestää myös jatkossa – niiden ajankohdan aikaistamisen arvioiminen voisi olla perusteltua, sillä vierailut näyttäisivät sitouttavan nuoria palvelujen piiriin tehokkaasti
- Nuoret kokevat toiminnan optimaalisimmaksi ajankohdaksi viikonloput ja loma-ajat. Palvelujen toteuttamisen mahdollisuuksia kesälomilla tulisi arvioida
- Kerhotoiminnan erikoistumia tetta tulisi lisätä ja temaattisia elementtejä kytkeä avoimeen toimintaan

Kiitos!